



Web Charges

les observatoires en ligne des charges locatives

Mieux connaître les charges locatives
pour mieux les maîtriser





Habitat & Territoires Conseil met à votre disposition un observatoire de vos charges locatives

Dans un contexte de réduction du pouvoir d'achat des ménages et de flambée des prix de l'énergie, la maîtrise des charges est un enjeu prioritaire pour l'optimisation de la quittance des locataires des bailleurs sociaux ou privés. Afin de mieux les appréhender mais aussi de mesurer l'impact de vos travaux de rénovation sur ces dépenses, vous avez besoin d'un outil d'observation adapté et évolutif.

Habitat & Territoires Conseil a conçu et développé un observatoire des charges de vos résidences - **Web Charges®** - accessible via un navigateur web. Compatible avec l'Observatoire national des charges de l'Union sociale pour l'habitat, cet outil vous permet de bénéficier d'informations spécifiques à votre parc de logements, et de données de positionnement national.

■ Une interface web avec plusieurs niveaux d'observation des charges





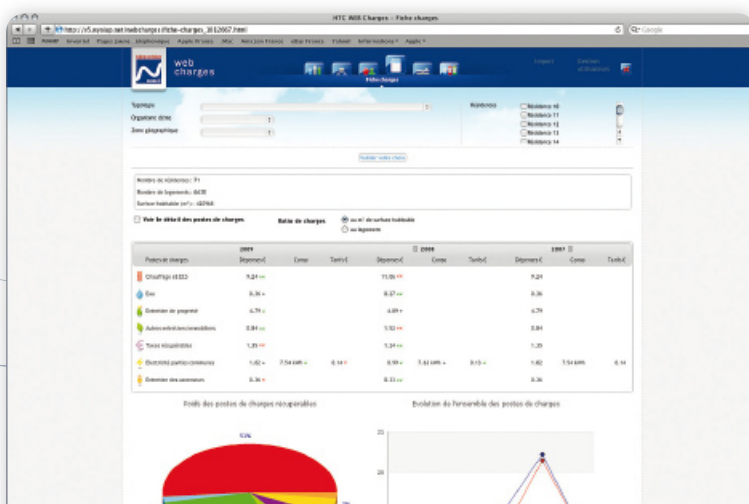
Quelles sont les fonctionnalités de **Web Charges** ?

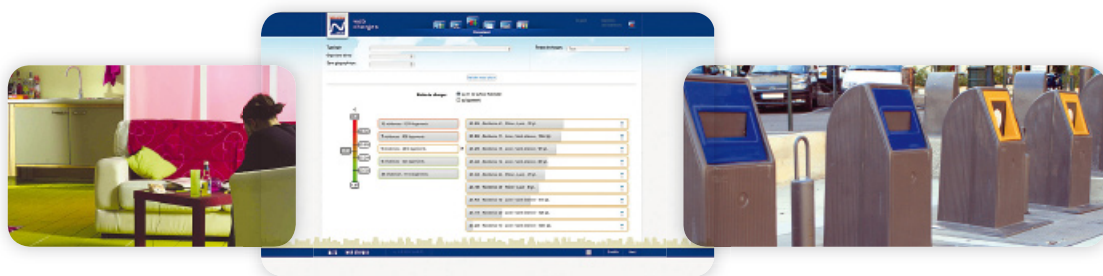
- Un accès personnalisé et permanent à votre observatoire
- Une intégration de vos données au fil de l'eau
- Un suivi de l'état des charges et de leurs évolutions
- La possibilité d'intégrer des indicateurs spécifiques liés à vos besoins et aux enjeux de votre secteur (postes de charges plus détaillés, intégration des charges non récupérables, suivi des réhabilitations...)

Que vous apporte **cet outil** ?

- Un état des lieux précis du niveau de charges de vos résidences
- Une comparaison des dépenses relatives aux charges des résidences et un suivi des évolutions sur plusieurs années
- Un positionnement des dépenses de vos logements à trois niveaux, national - régional - contextuel (ensemble de résidences de mêmes caractéristiques)
- Un outil d'aide à la décision et de communication auprès des locataires, des collectivités locales, de l'État, ...

www.web-charges.com





Personnalisez votre observatoire

VOUS POURREZ INTÉGRER DES MODULES COMPLÉMENTAIRES

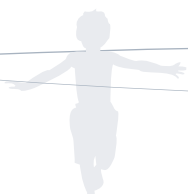
- Des postes de charges plus détaillés
- Des données de charges non récupérables
- Des données complémentaires permettant de mettre en perspective les niveaux des charges avec les caractéristiques techniques des résidences (type de bâti, isolation, année de réhabilitation thermique...)

VOUS POURREZ AINSI :

- Analyser les différents facteurs d'influence
- Prioriser les actions à mener

Allez plus loin dans votre démarche avec les prestations d'Habitat & Territoires Conseil

- Une analyse poussée des charges locatives de votre organisme
- La définition d'une stratégie énergétique : scénarios de travaux au regard des données de l'observatoire et des objectifs du Grenelle Environnement
- Une enquête qualitative sur le rapport entre niveau de charges et qualité de la prestation (enquête auprès des bailleurs et des personnels de proximité)
- Une sensibilisation des utilisateurs à la maîtrise des charges et aux éco-gestes



Consultez notre démo

Vous souhaitez en savoir plus et découvrir les fonctionnalités que vous propose Web Charges ?

Une démo est accessible via notre site internet :

www.web-charges.com



Comment souscrire à Web Charges ?

1) Recevoir un devis détaillé adapté à votre organisme

L'accès à Web Charges comprend un forfait de base et un prix par tranches de logements.

2) Collecter vos données

Les outils de collecte sont ceux utilisés dans le cadre de l'enquête annuelle sur les charges locatives de l'Union sociale pour l'habitat.

Vous pouvez enrichir votre observatoire de fonctionnalités complémentaires.

3) Mettre en ligne votre observatoire

La base de données est exportée vers l'interface web. Vous attribuez alors différents niveaux d'accès à vos équipes. Les données sont directement consultables via Internet.

Nous contacter

nadia.montaner@habitat-territoires.com

Consultante Énergie/Charges locatives

Direction du développement et de l'appui opérationnel

Tél : 01 40 75 70 25

herve.gyselinck@habitat-territoires.com

Directeur de l'activité technique et environnement

Direction du développement et de l'appui opérationnel

Tél : 01 40 75 50 16

www.web-charges.com





HABITAT & TERRITOIRES CONSEIL UN ACCOMPAGNEMENT SPÉCIALISÉ AU SERVICE DES ACTEURS DE LA VILLE, DE L'HABITAT ET DU TERTIAIRE

■ **Habitat & Territoires Conseil pilote depuis 25 ans pour le compte de l'Union sociale pour l'habitat l'Observatoire des charges locatives :** collecte, traitement et exploitation des données.

■ **Une expertise de la problématique des charges dans le logement social :** Habitat & Territoires Conseil accompagne depuis plus de 30 ans les bailleurs sociaux dans la réhabilitation de leurs logements et dans la maîtrise des charges (audit, négociation des contrats des prestataires...).

■ **Une large perception des enjeux des bailleurs acquis au travers de** l'élaboration de Conventions d'Utilité Sociale, la définition de

Plans Stratégiques de Patrimoine, la réalisation de missions d'optimisation énergétique.

■ **L'élaboration d'une méthodologie de stratégie énergétique sur le parc existant :** elle a pour objectif d'accompagner les bailleurs sociaux dans leur démarche d'amélioration des performances énergétiques de leur parc.

■ **Une stratégie nationale pour un accompagnement local :** nos équipes interviennent sur l'ensemble du territoire à travers nos 13 implantations : Paris, Lille, Reims, Rennes, Nantes, Tours, Toulouse, Bordeaux, Lyon, Dijon, Nancy, Marseille, Nice.